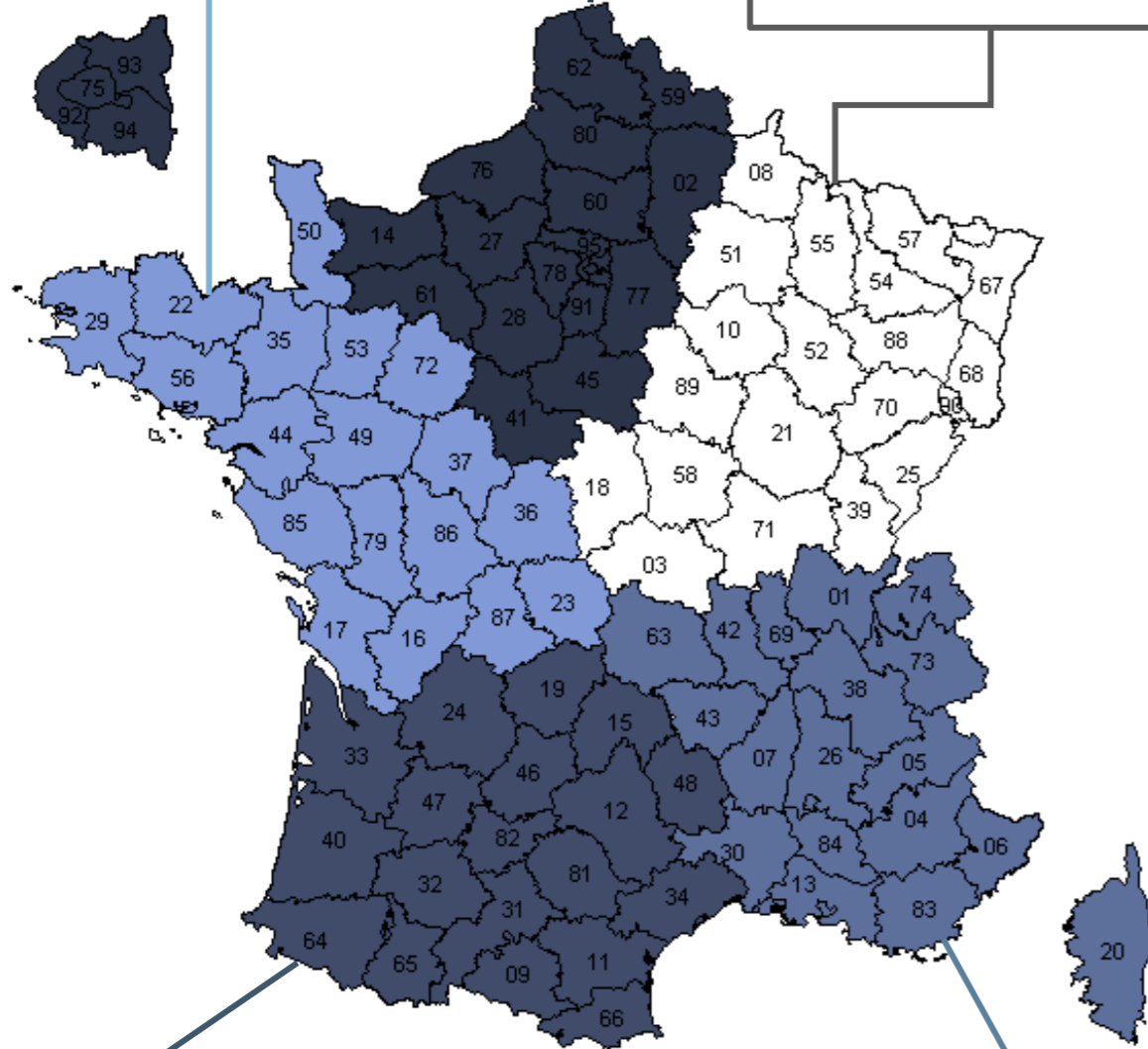


Maxime Manet : 06 38 23 93 55
Technico-commercial
maxime.manet@apexmedicalcorp.com

Marc Kerharou : 06 17 01 07 55
Directeur des Ventes
marc.kerharou@apexmedicalcorp.com

Contacter Thierry DARRAS : 07 85 72 35 06
thierry.darras@apexmedicalcorp.com



Julien Coutarel : 07.58.08.67.57
Technico-commercial
julien.coutarel@apexmedicalcorp.com

Julien d'Agaro : 06 15 68 08 93
Technico-commercial
julien.dagaro@apexmedicalcorp.com

Distributed by

FRANCE
Apex Medical France SAS
4 Blvd. de La Chanterie,
49124 Saint Barthélemy d'Anjou,
Pays De La Loire, France
T +33 272 792 713 / F +33 285 730 767
adv.france@apexmedicalcorp.com

SIEGE SOCIAL
Apex Medical Corp.
No. 9, Min Sheng St., Tu-Cheng, New Taipei
City, 23679, Taiwan T +886 2 2268 3100
F +886 2 2268 6525
marketing@apexmedicalcorp.com

Print-2020
All rights reserved Specifications may change without notice.
www.apexmedicalcorp.fr



Pro-care Auto Bariatric

Matelas à Redistribution alternée des Pressions

- Convient aux patients présentant un risque élevé à très élevé d'escarres.
- Pression Dynamique totale cell on cell pour un meilleur confort et meilleure stabilité
- Mode alternatif basse pression
- Système à double compresseur conçu pour soigner les patients en silence et en continu



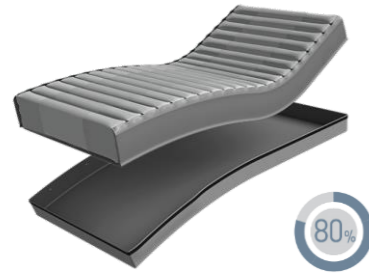
Care for a Healthy Life

APEX

Pro-care Auto Bariatric

Matelas à Redistribution Alternée des Pressions

« Pro-care, parfaitement confortable »



Cellules Silencieuses
Un choix parfait de matériaux cellulaires pour réduire le bruit lors du déplacement. Réduction du risque de friction

Micro faible perte d'air
Bonne ventilation et aide à réduire l'accumulation de chaleur et d'humidité

80% d'économie de temps
Pendant la décontamination, les cellules peuvent être retirées facilement de la base

Décharge Totale des Talons
Prévention des escarres sur les talons grâce à une déconnexion sécurisée des 5 dernières cellules

Pompe silencieuse
Réduction des vibrations de la pompe. Améliore la qualité de soins aux patients (<20 dBA)

Un système plus durable grâce aux doubles compresseurs
Avoir la capacité de non seulement raccourcir la préparation du matelas temps mais aussi une meilleure longévité du compresseur

Indicateur des fonctions
Affichage facile à lire pour une configuration plus rapide



Base PU antidérapante
Empêche le matelas de glisser hors du lit



Bouchon étanche
Stoppe l'infiltration de liquide à l'intérieur du matelas pendant la décontamination



Housse élastique dans les 4 sens

- Antimicrobienne
- Faible friction et cisaillement
- Imperméable aux liquides, perméable à la vapeur d'eau
- Ignifugée



Connecteur rapide Mode Transport
Le matelas passe en fonction statique pour une utilisation en mode transport (12 heures d'autonomie)



Réglage automatique
Fournit une répartition optimale des pressions, basée sur la morphologie et le poids du patient sans réglage manuel.

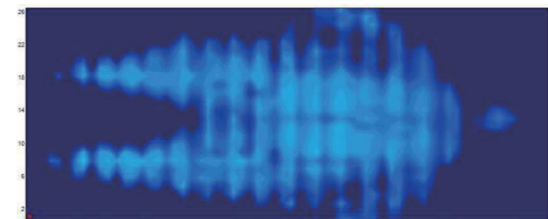


Tuning
Permet au soignant d'affiner la notion de confort en fonction du ressenti patient.

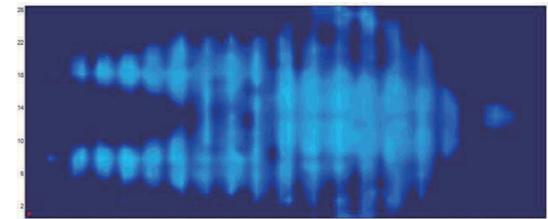
Total dynamique
La pression dynamique change également sur l'ensemble de la cellule ainsi que la partie statique (Cell-on-Cell).
En cas d'arrêt du compresseur le patient sera protégé pendant 8 heures sans être en contact avec le sommier du lit

Alternance Basse Pression, Une Alternance Légère
La fonction nouvellement conçue offre une alternance modérée pour les personnes sensibles les patients qui cherchent une plus grande exigence pour le confort

4 Temps de cycle
Mode dynamique ou mode Basse pression alternée
La thérapie peut être fixée à 10, 15, 20 ou 25 minutes



Alternance Basse Pression



Mode dynamique

Caractéristiques Techniques Pro-care Auto Bariatric

Modèle		Pro-care Auto Bariatric
Compresseur	Dimensions	34 x 13.5 x 20.5 cm
	Poids	3,8 kg
	Matériau boîtier	ABS Ignifugé
	Alimentation	AC 220 - 240V , 50Hz
Matelas	Temps de cycle	10, 15, 20, 25 min.
	Dimensions	200 x 107/122 x 20 cm
	Hauteur cellule	20 cellules (cell-on-cell) 20 cm
	Poids	13 Kg
	Matériau Housse	Elastique stretch intégrale
	Matériau Cellule	TPU
	Poids maxi patient	450 kg
Normes Feu	EN 597-1 & EN 597-2	

